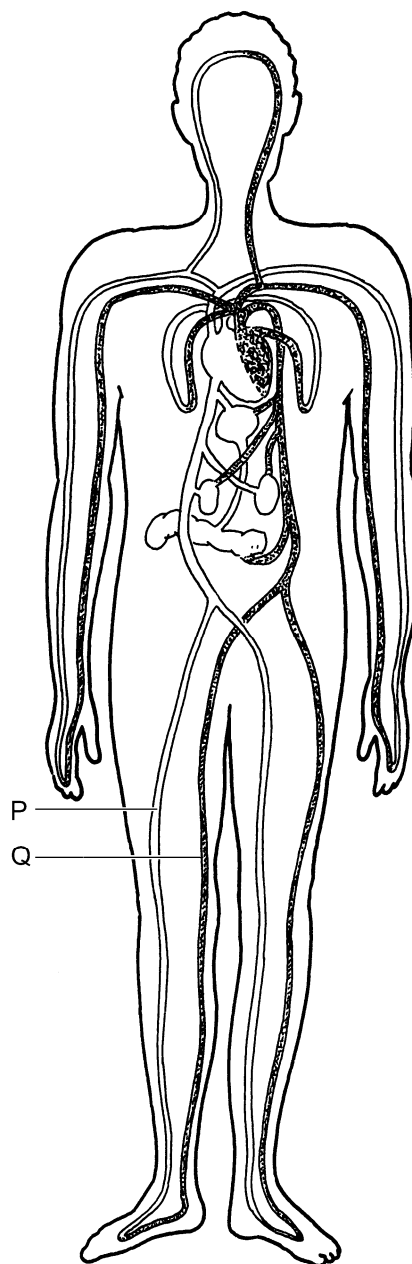


Etalagebenen

Etalagebenen ontstaan als gevolg van een vernauwing in een slagader in de benen. Door de vernauwing ontstaat een tekort aan zuurstof in de beenspieren. Als gevolg hiervan worden in de spieren afvalstoffen geproduceerd die een krampende pijn veroorzaken. Deze pijn verdwijnt als je stilstaat. Daar komt de naam 'etalagebenen' vandaan, want als je door de stad loopt, moet je als het ware voor elke etalage even stilstaan om de pijn te laten verdwijnen. In de afbeelding is schematisch de bloedsomloop van een mens weergegeven. Twee plaatsen in bloedvaten zijn aangegeven met P en Q.



- 1p 7 Kan een vernauwing bij P leiden tot etalagebenen? En kan een vernauwing bij Q daartoe leiden?
- A alleen een vernauwing bij P
 - B alleen een vernauwing bij Q
 - C zowel een vernauwing bij P als bij Q
- 1p 8 In de beenspieren worden afvalstoffen bij de verbranding geproduceerd.
→ Geef de naam van zo'n afvalstof.